

Pourquoi un harnais et pas un collier



Ne vous êtes-vous jamais demandé ce qui se passe sous le collier ?



La douleur modifie toujours le comportement.

Affiches gratuites contactez: info@freedogz.com freedogz

Pourquoi un harnais et pas un collier (même un collier plat) ?

Source :

http://www.freedogz.be/equipment/index.php?route=information%2Finformation&information_id=20

Les chiens ont généralement un seuil de tolérance à la douleur plus élevé que le nôtre, mais cela signifie uniquement qu'ils ne vous le feront pas immédiatement savoir si leur collier les blesse.

Que ce soit le chien qui tire trop sur sa laisse ou le maître qui exerce une traction trop forte, les conséquences sur les organes présents au niveau du cou restent les mêmes.

En cas de port d'un collier, la force de traction s'exerce directement sur une surface limitée. Et sous cette surface se dissimulent de nombreux organes vitaux et très importants, mal protégés contre une telle force de traction.

Collier Vs Harnais

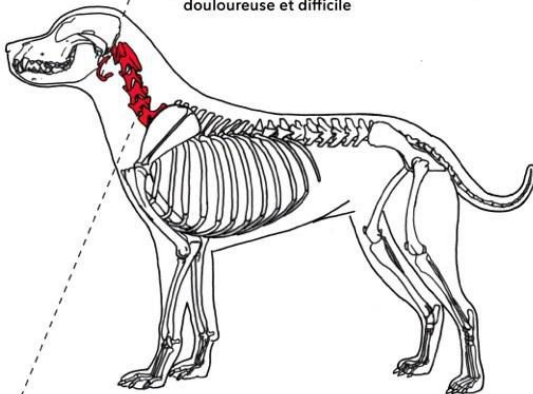
Le Collier	Le Harnais
<p>Problèmes d'arthrite, d'arthrose, d'hernie discale...</p> <p>Problèmes de colonne vertébrale et moelle épinière</p> <p>Problèmes de deglutination</p> <p>Problèmes respiratoires</p> <p>Douleurs, contusions et tensions musculaires</p> <p>Problèmes de peau, perte de poils...</p> <p>Problèmes neurologiques et de circulation sanguine</p>	<p>Plus difficile à enlever</p> <p>Traction répartie</p> <p>Réduit les problèmes provoqués par le collier</p> <p>Meilleur contrôle</p>

www.solutionscanines.com

Organes passant sous le collier et pouvant être endommagés :

Organes Vitaux du Cou

Os de la Langue
 Petit os en forme de fer à cheval, où les muscles de la langue et la mâchoire inférieure s'attachent. Ceci est important pour les mouvements de la langue et pour avaler.
Dégâts dus au collier: peut rendre la déglutition douloureuse et difficile



Vertèbres et disques intervertébraux
 Le chien a 7 vertèbres cervicales. Les disques intervertébraux sont constitués de cartilage et fibres de collagène.
Dégâts dus au collier: Des tractions répétées sur le collier provoquent un cisaillement au niveau des vertèbres qui accélère la dégénérescence, qui peut provoquer de l'arthrite, puis de l'arthrose et des hernies discales.

www.freedogz.com freedogz

Organes Vitaux du Cou

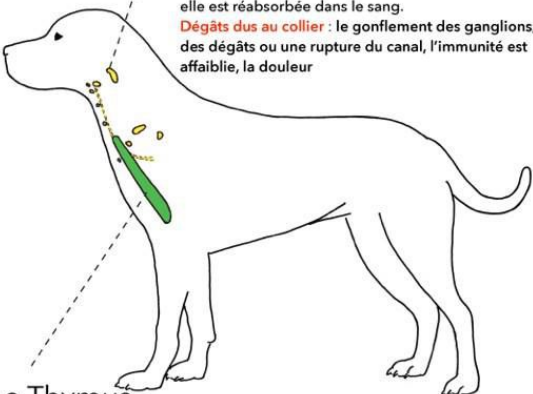


Les Artères et les Veines
 Les vaisseaux sanguins du cou transportent le sang vers et à partir de la tête et du cerveau.
Dégâts dus au collier: la pression sur les veines cause une plus grande tension artérielle dans le cerveau et augmente la pression intra-oculaire, les effets à long terme étant une moins bonne circulation sanguine et une perte de vision associée au glaucome.

www.freedogz.com freedogz

Organes Vitaux du Cou

Canaux et Ganglions Lymphatiques
 La lymphe est un liquide qui entoure toutes les cellules. Elle est récoltée dans les vaisseaux lymphatiques et transportée vers les ganglions lymphatiques. Les ganglions sont des organes importants pour le système immunitaire. Ils filtrent la lymphe avant que le canal ne la ramène au cœur où elle est réabsorbée dans le sang.
Dégâts dus au collier : le gonflement des ganglions, des dégâts ou une rupture du canal, l'immunité est affaiblie, la douleur



Le Thymus
 Un autre organe important pour le système immunitaire dans lequel les cellules T peuvent grandir. Les cellules T sont un type de globules blancs qui jouent un rôle important pour l'immunité. Le thymus peut être large chez les chiots, mais s'atrophie (se réduit) après l'adolescence. Ce n'est donc que chez les chiots et jeunes chiens qu'il peut être endommagé par le collier.
Dégâts dus au collier: des dégâts mécaniques du thymus peuvent entraîner une diminution de la quantité de cellules T.

www.freedogz.com freedogz

Organes Vitaux du Cou

La Trachée
 La trachée est un tube renforcé par des anneaux en cartilage en forme de C.
Dégâts dus au collier: les anneaux de cartilage peuvent s'aplatir ou se casser, entraînant **des problèmes respiratoires** dus à un diamètre de la trachée plus étroit.



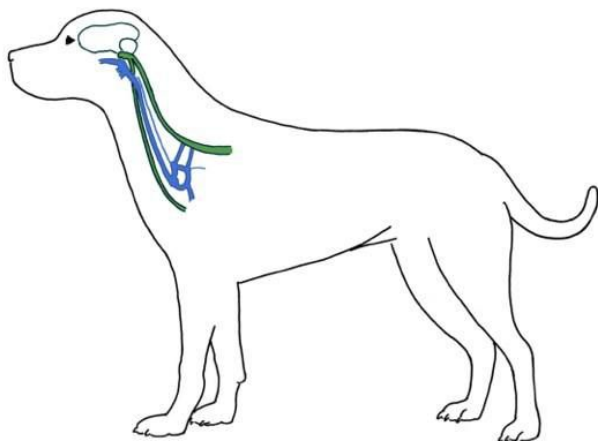
Le Larynx
 Se trouve dans la partie supérieure de la trachée et détient un clapet très important. Ce clapet se ferme pour empêcher les aliments de descendre dans les poumons.
Dégâts dus au collier: difficultés de déglutition, étouffement, douleur

L'Oesophage
 Ou gosier, est une tube musclé, qui transporte la nourriture de la bouche à l'estomac.
Dégâts dus au collier: difficultés à avaler, douleurs

www.freedogz.com freedogz

Un bon harnais reposant totalement sur le poitrail peut prévenir de nombreux traumatismes. Le thorax, ou cage thoracique, protège les organes qui s'y trouvent (dont les poumons et le cœur), et les côtes sont équipées d'articulations flexibles leur permettant de mieux absorber les forces externes. Le harnais permet d'élargir la surface sur laquelle s'exerce la force de traction occasionnelle, ainsi mieux répartie sur une plus grande partie du corps.

Organes Vitaux du Cou

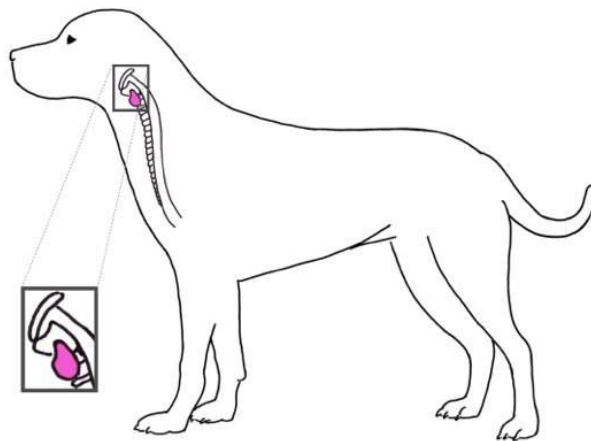


Les Nerfs Sympathiques et Parasympathiques

Ces nerfs font parties du système nerveux autonome, qui contrôle les actions involontaires du corps (la fréquence cardiaque, la digestion, le rythme de la respiration...). Ils sont la communication neurologique entre le cerveau et les organes du corps.

Dégâts dus au collier: un traumatisme mécanique peut causer des dégâts directs à ces nerfs ou indirects si il y a gonflement et pression des tissus environnants.

Organes Vitaux du Cou

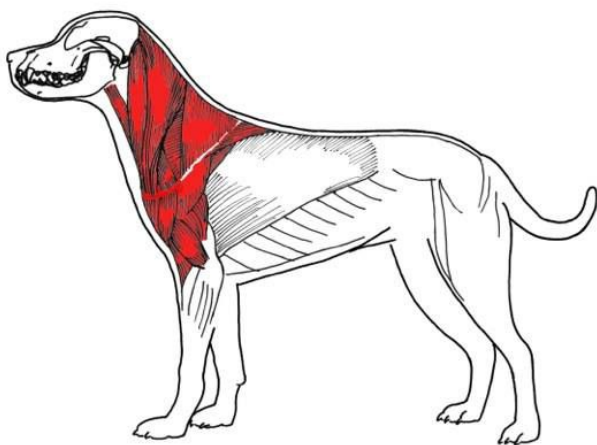


La Thyroïde

Il s'agit d'un des organes sécrétant la majorité des hormones du corps. Elle a un rôle très important dans la régulation du métabolisme, de la température corporelle, du rythme cardiaque et respiratoire, du développement du cerveau, de la croissance cellulaire et de l'humeur.

Dégâts dus au collier : un traumatisme mécanique causé par un collier peut conduire à **une hypothyroïdie**.

Organes Vitaux du Cou



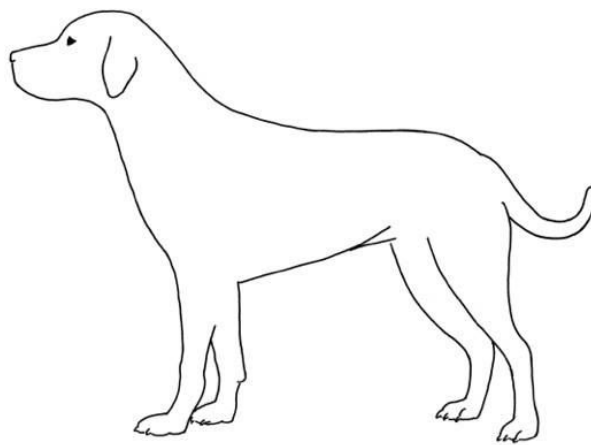
Les Muscles

Les muscles du cou du chien travaillent constamment contre la gravité pour maintenir sa tête en place. Contrairement à la notre le centre de gravité de la tête du chien est en dehors de sa base de support.

Quand le chien bouge, les muscles du cou gardent la tête équilibrée, pour garder la ligne de vision et l'organe de l'équilibre dans l'oreille interne à niveau.

Dégâts dus au collier: des contusions, des tensions, la douleur, des blessures aux muscles du cou ont une influence sur tout le mouvement du corps.

Organes Vitaux du Cou



La Peau

La peau d'un chien est essentiellement couverte de poils, qui le protègent contre les coups de soleil et dans une certaine mesure contre les forces mécaniques.

La peau est un organe vital qui est une barrière importante entre l'environnement externe et le corps interne.

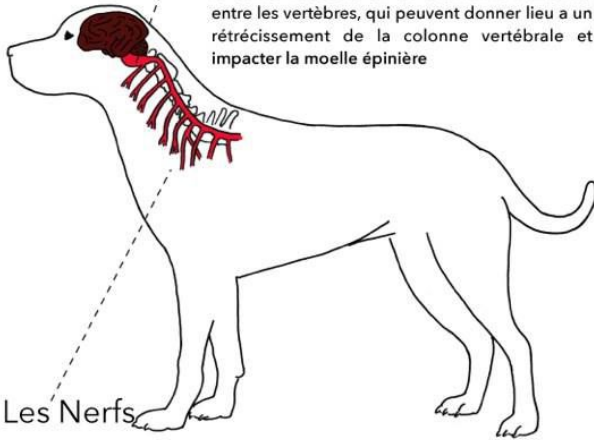
Dégâts dus au collier: la perte de poils, des irritations, des contusions, des blessures, de la douleur

Organes Vitaux du Cou

La Moelle Epinière

La moelle épinière est un tube nerveux qui part du cerveau et passe à travers un canal formé par les vertèbres.

Dégâts dus au collier: des tractions répétées sur le collier résultent en un cisaillement anormal entre les vertèbres, qui peuvent donner lieu à un rétrécissement de la colonne vertébrale et impacter la moelle épinière



Les Nerfs

Les nerfs périphériques qui se déploient de la moelle épinière sortent de la colonne vertébrale entre deux vertèbres. Ces nerfs envoient des pulsions motrices du cerveau aux muscles et des pulsions sensorielles de la peau au cerveau.

Dégâts dus au collier: l'ostéo-arthrite et des hernies discales peuvent toucher les nerfs causant de la douleur et impacter les fonctions neurologique.

www.freedogz.com

Un Harnais bien ajusté

Les harnais en **forme de Y**, permettent aux épaules d'être libres

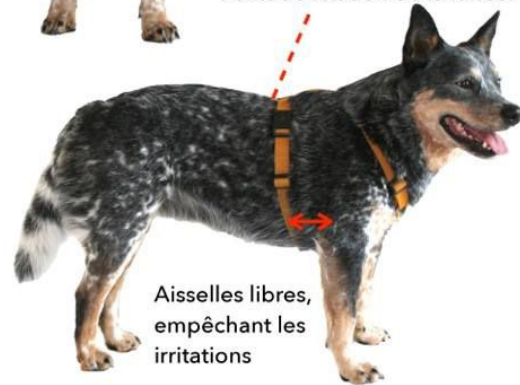
Le cou est libre.

Le harnais repose entièrement sur le thorax.



Le centre du **Y** doit se mettre entre les épaules sur le sternum

Point de fixation de la laisse.



Aisselles libres, empêchant les irritations

www.freedogz.com

Caractéristiques d'un bon harnais :

- Forme en Y sous le cou (vu de devant)
- Forme en H au niveau du dos (vu de dessus)
- Aucune courroie au niveau du cou
- Aucune courroie au niveau des articulations des épaules
- La courroie au niveau du poitrail est suffisamment éloignée derrière les aisselles pour éviter les déchirements
- La laisse se fixe au niveau du dos, non sur le devant

Why a harness?

Illustrations courtesy of Anne Corless, all images © Dog Games Ltd

© 2014 dog-games.co.uk

PerfectFit

The ultimate walking harness

+
+

The area around a dog's throat is one of the most vulnerable and overlooked parts of its body. Collars can cause or exacerbate many physical conditions including:

- Eye problems caused by Intraocular eye pressure.
- Collapsed Trachea.
- Syringomyelia.
- Sensitive throats (e.g. after Kennel cough).
- Recovery after surgery.
- Thyroid disorders.
- Negative effects on lymph system, blood flow and neural pathways.

Dog Games